

OSOWIACZEK

Miesięcznik Przedszkola nr 87 w Gdańsku – Osowej nr 185 1 styczeń 2025 r.
KONTAKT: tel. (58) 554-55-88

e-mail: sekretariat@p87.edu.gdansk.pl

strona internetowa: <https://p87.edu.gdansk.pl>

Wszystkim Babciom i Dziadkom
składamy najserdeczniejsze życzenia
Zdrowia, szczęścia, pomyślności

BAL KARNAWAŁOWY

04.02- ZAPRASZAMY DZIECI NA BAL KARNAWAŁOWY

PROSIMY O PRZYGOTOWANIE DZIECIOM PRZEBRAŃ KARNAWAŁOWYCH

Dzień Babci i Dziadka

Zapraszamy Babcie i Dziadków naszych Przedszkolaków
na występy artystyczne przygotowane przez dzieci

20.01.2025 PONIEDZIAŁEK

grupa IV godz. 09:30

grupa III godz. 10:00

grupa VI godz. 10:30

grupa VII godz. 11:00

21.01.2025 WTOREK

grupa I godz. 09:30

grupa II godz. 10:00

grupa V godz. 10:30

SPOTKANIE Z TEATREM

30 STYCZEŃ - "O KRÓLU POPIELU I KRUSZWICKIEJ WIEŻY" - TEATR WSZĘDOBYLSCY

DNI SPECJALNE

16 styczeń - Dzień śniegu

28 styczeń - Dzień Lego

29 styczeń - Dzień Składanki i Łamigłówek

CIEPŁE UBRANIA

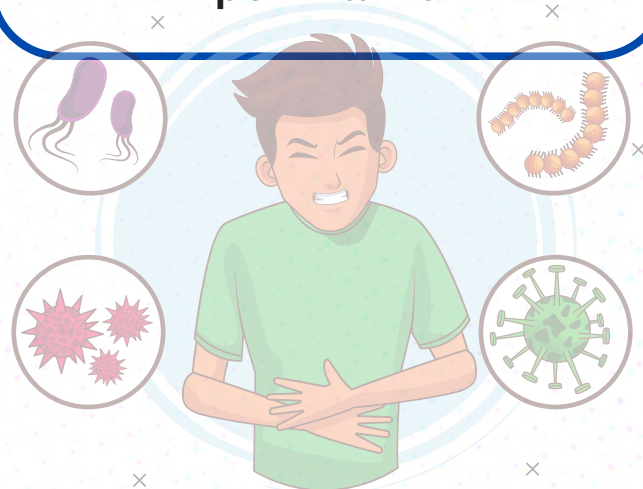
Przypominamy wszystkim Rodzicom, aby pamiętali o pozostawieniu w szatni kompletu ubrań na zmianę dla swojego dziecka (w razie zabrudzenia, zamoczenia) oraz ciepłych ubrań (czapka, szalik, rękawice, spodnie na śnieg) do zakładania na czas pobytu w ogrodzie przedszkolnym.

FERIE ZIMOWE

Ze względów organizacyjnych (zakup i przygotowanie posiłków) bardzo prosimy Rodziców o zapisywanie dzieci, które będą uczęszczać do przedszkola w czasie **ferii zimowych (17.02 - 02.03. 2025 r.)**, na wywieszonych listach. Listy będą wywieszane na drzwiach grup przedszkolnych od 27.01 - 07.02.2025 r.

DZIECI CHORE

Przypominamy, że dzieci chore, zakatarzone i kaszlące - powinny pozostać w domu. Przyrowadzając chore dziecko do przedszkola rodzice narażają zarówno swoje dziecko jak i pozostałe dzieci oraz pracowników przedszkola na ciężki przebieg choroby i powikłania.



Więcej informacji

<https://p87.edu.gdansk.pl>

PODSUMOWANIE OSIĄGNIĘĆ ROZWOJOWYCH TRZYLATKA

Potrafi w ciągu dnia kontrolować swoje potrzeby fizjologiczne i korzystać z toalety z mniejszym lub większym wsparciem dorosłego.

Maszeruje, biega, skacze, jego ruchy są skoordynowane.

Lubi i potrafi uczestniczyć w zabawach i aktywnościach uwzględniających różne ruchy całego ciała.

Klasyfikuje przedmioty ze względu na ich wspólną cechę, np. kolor, wielkość, przeznaczenie

Zaczyna ciąć przystosowanymi do jego wieku nożyczkami i próbuje wycinać po linii, konturze.

Dopasowuje fragment obrazka do całości, składa w całość obrazek podzielony na 2-3 fragmenty.

Umie sobie poradzić z separacją od rodziców, chociaż czasami mogą pojawiać się okresy płaczliwości czy zachwiania poczucia bezpieczeństwa.

Zna formy grzecznościowe i ich używa, jest uprzejmy w stosunku do innych.



Pojmuje świat konkretnie, opierając się na tym, co jest dostępne jego obserwacji.

Potrafi zbudować wieżę z 4-8 elementów.

Coraz lepiej orientuje się w przestrzeni i używa przyimków typu: na, pod, przed, za, w.

Zna swoje imię i nazwisko oraz swój wiek.

Zadaje wiele pytań.

Chętnie słucha bajek, opowiadań, wierszy i piosenek.

Chętnie się wygłupia i rozśmiesza innych, aby skupić na sobie uwagę.

Chętnie bawi się w dom i rodzinę, dzięki czemu trenuje pełnienie ról społecznych i utrwala zasady obowiązujące w grupie.

Buduje relacje z innymi osobami – bezpośrednio i otwarcie odnosi się do nauczyciela i stara się podporządkowywać jego poleceniom.